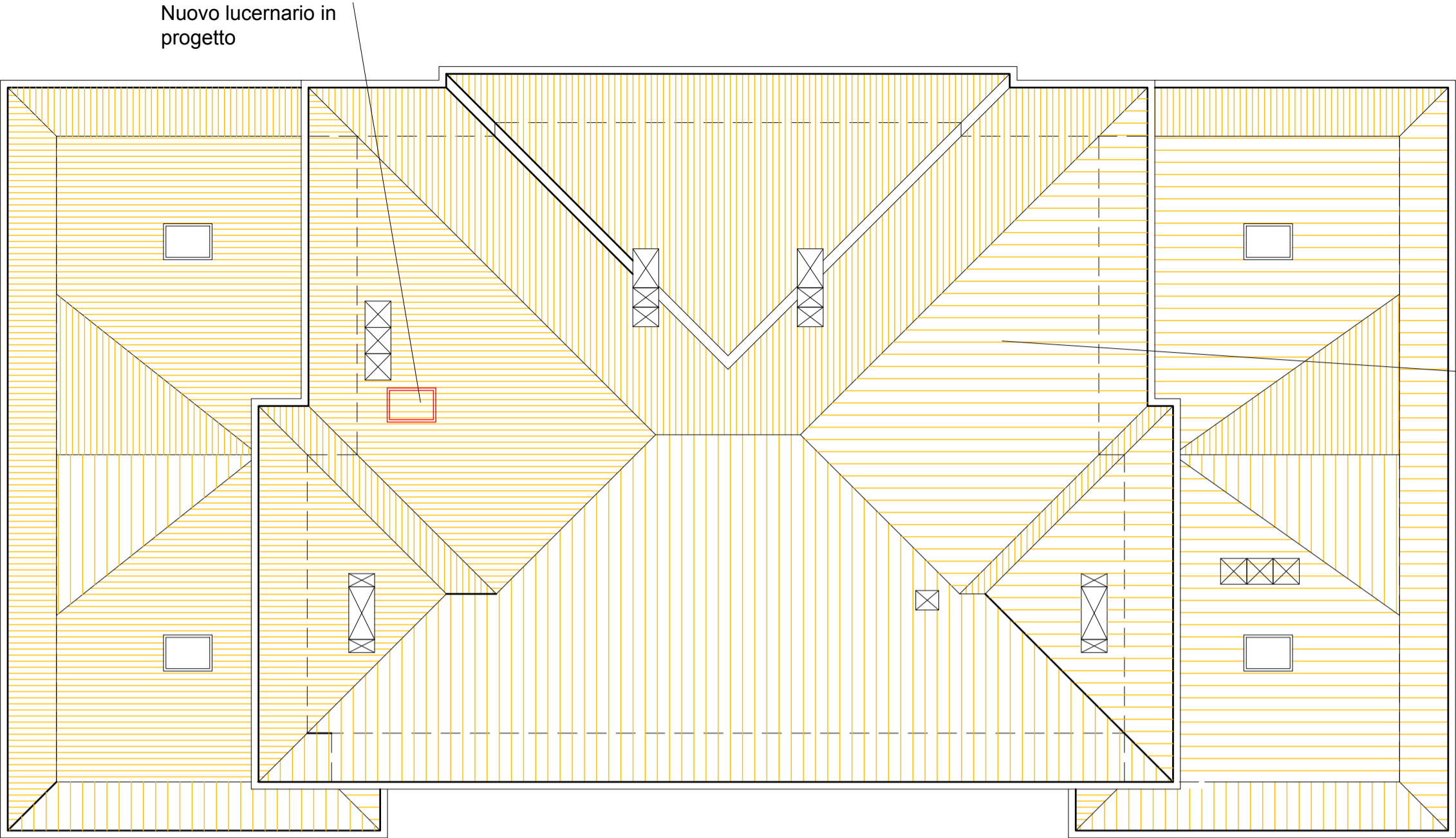
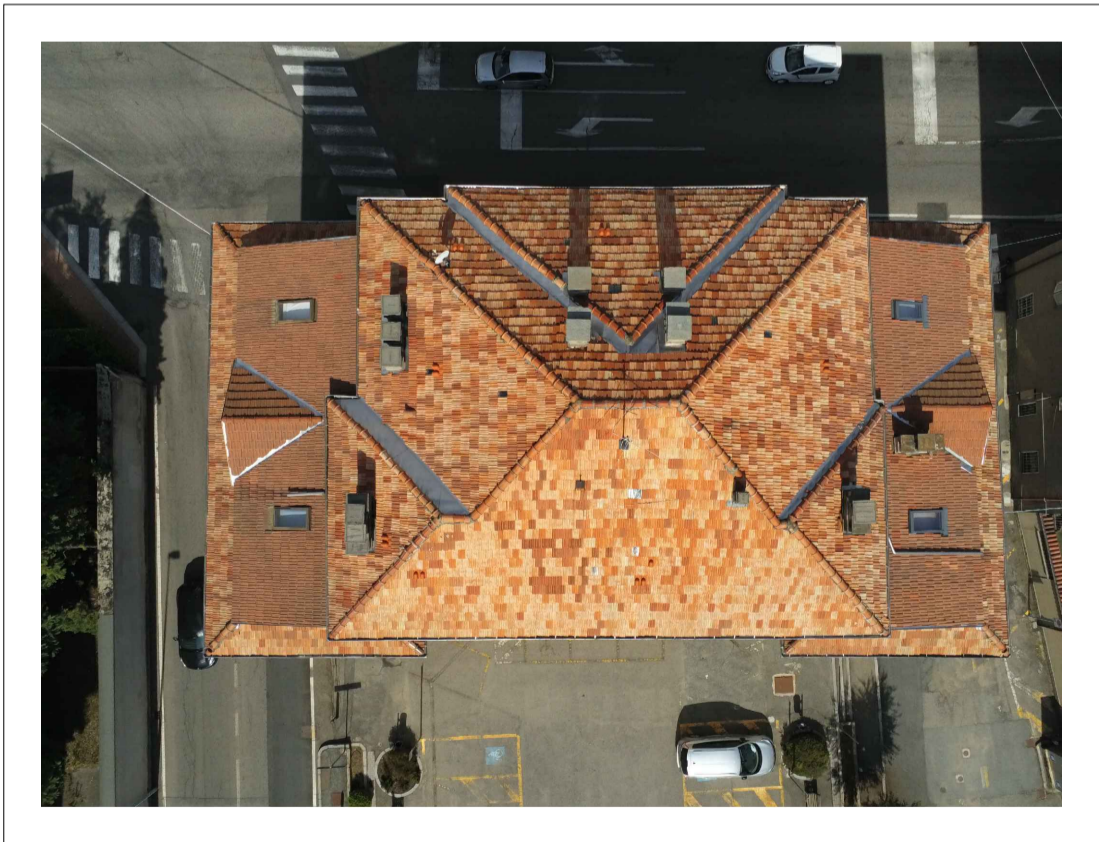
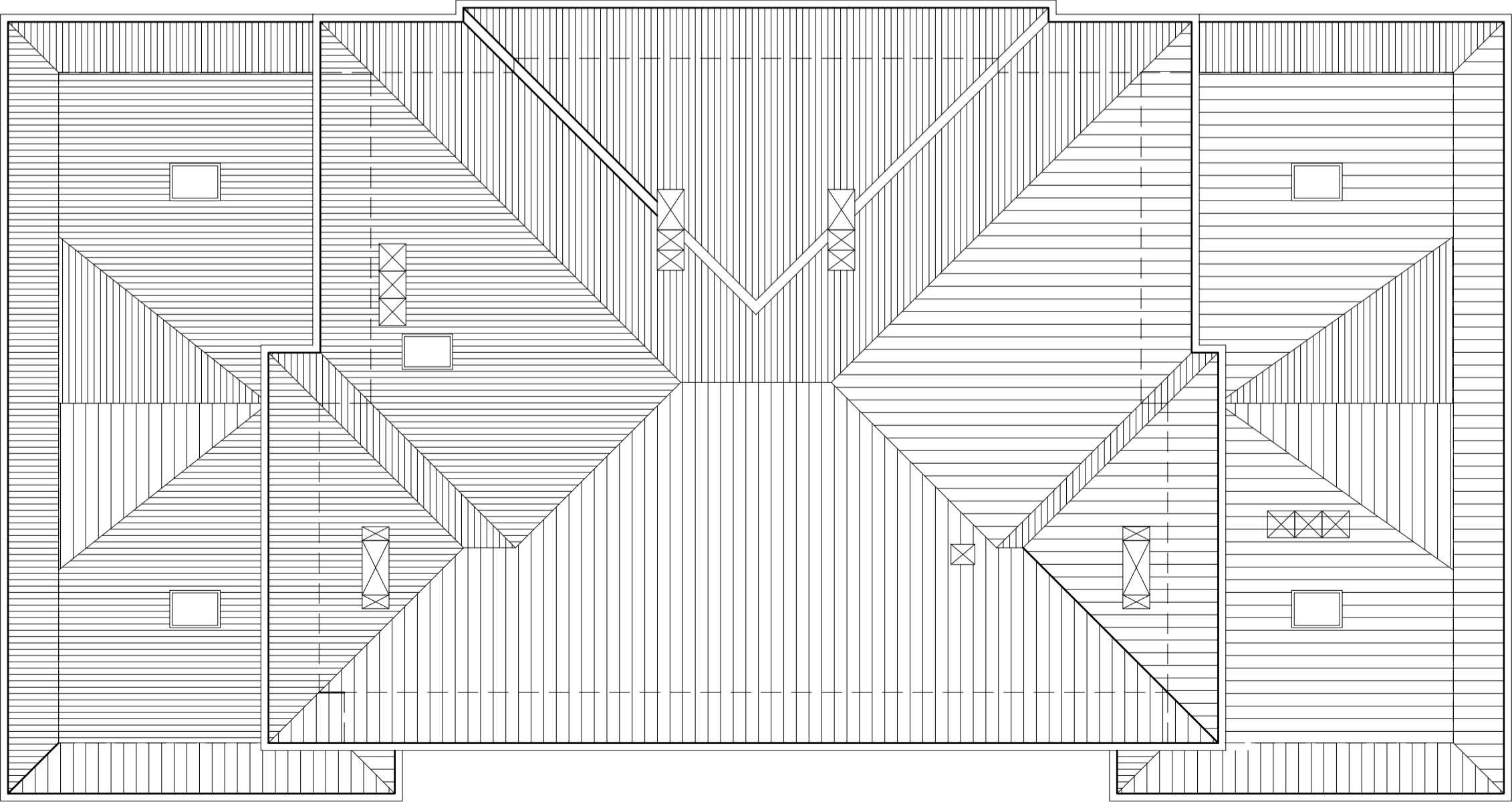


Fotografie aeree dell'attuale situazione della copertura dell'edificio della sede Municipale



Planimetria interventi della copertura - scala 1: 100



Planimetria copertura dopo gli interventi - scala 1: 100

Rimozione completa del manto di copertura in tegole e delle listellature
Sostituzione di assito di pantalera
Coibentazione con pannello isolante e nuova listellatura nella zona riscaldata
Nuovo manto di copertura in tegole simili alle esistenti

Rev.			
0	Definitivo/Esecutivo	N° Disegno: 02-VIG-TET-19	Data: 26/07/2019
Planimetria interventi copertura			
Oggetto: CUP I52J19004350005 Efficientamento energetico copertura Municipio e tinteggiatura esterna via Milano 234 13856 Vigliano Biellese (Bi)			STUDIO ING. MELLO Via Rovella 30 13841 Bioglio (BI) Tel: 015703833 - 3498518241 attilio.mello@tiscali.it
Committente: Comune di Vigliano Biellese via Milano 234 13856 Vigliano Biellese (Bi)			architetto Filippo Chiocchetti Via Costa di Riva 11 13900 Biella Tel: 0152523013 - 3357043639 info@filippochiocchetti.it